



## 特設サイト公開中！

特設サイトでは、お店の情報だけでなくパン巡りと太白区の名所に関する特別動画コンテンツも掲載中！「太白区パン巡り」に関するお知らせも随時更新しています。

<https://www.taihakuku-panmeguri.com/>

太白区パン巡り

検索



問い合わせ先：太白区まちづくり推進課 TEL:022-247-1111(代表)



秋保大滝



蛸薬師堂



地底の森ミュージアム



秋保町長袋のそば畑



筑川の桜



広瀬川灯ろう流し



霧々峡



生出の干し柿

あー、  
いい  
いい  
いい  
道、いい1日。

この冬、パンとたのしむ太白区！

SENDAI-TAIHAKU 2022

# 太白区

# パン

# 巡り

1.12/水-2.12/土

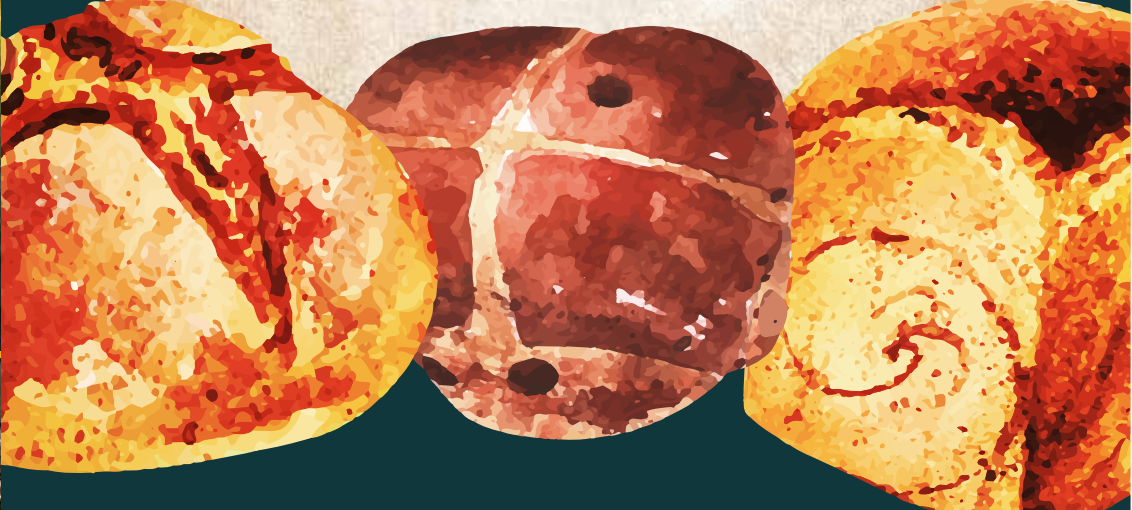
めぐり、出会う、お気に入り。

太白区の名所・名物にちなんだパンを  
きっかけにまだ知らない  
太白区の魅力を発見しましょう！

太白区パン巡り  
オリジナルパンも  
ご用意しました！

主催 | 太白区

TAIHAKUKU・PANMEGURI



## 太白区パン巡りについて

この冬、太白区のパンが“ちょっぴり特別”になることをご存知ですか？

「太白区パン巡り」は、世代を問わず親しまれるパンを通じて、太白区の魅力を発見し、新たな「お気に入り」を見つけようためのイベントです。

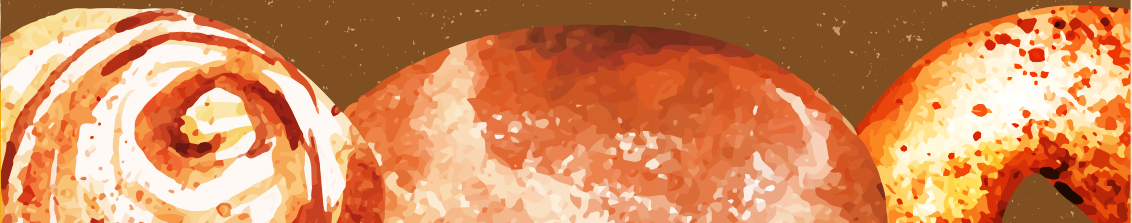
このイベントにちなんで、なんと太白区のパン屋さんにたくさんのオリジナルパンを作っていただきました。作られたオリジナルパンは、それぞれ太白区の名所や名物を題材にしたもので、今しか味わえない限定品も。20年以上販売されている地域の魅力そのものといえるパンもご紹介！気になっていたあのお店やあの場合へ、美味しいパンを片手に太白区を巡ってみたら、昨日まで知らなかったあなたの「お気に入り」にきっと出会えるはず。

参加店はこのステッカーが目印！



## 注意事項

- 「太白区パン巡り」をお楽しみいただく際は、マスク着用、手指消毒など、新型コロナウイルス感染症感染防止対策へのご理解とご協力をお願いいたします。
- 掲載しているパンは数に限りがございます。ご了承ください。
- 「太白区パン巡り」開催期間終了後の2022年2月13日以降は、マップに掲載しているパンを販売していない場合がございます。販売状況は各店舗にお問い合わせください。
- パンの価格は2021年11月時点のものであり、仕入状況等により変更となる場合がございます。
- 営業時間や定休日などは変更となる場合がございます。店舗情報に関する詳細は各店舗にお問い合わせください。



# LINE UP



## A にこ2個サンド

ペアになったミニサイズのコッペパンに、選べるスイーツ系具材を挟めます。大切な人とシェアして素敵なひと時を。

題材: 眼福♡ハート(秋保地区) ※数量限定、価格は具材によって異なります



## B キャラメル・ショコラホットサンド

生チョコタイプの自家製ガトーショコラと濃厚なキャラメルソースがサンドされたスイーツ系ホットサンド。

題材: 眼福♡ハート(秋保地区) ¥600/2コ1セット



## C 太白ねぎの味噌パイ

柔らかくて美味しい太白区のねぎと舞茸を、味噌マヨソースを塗ったパイ生地に乗せて焼き上げたお食事系パイ。

題材: 太白区産のねぎ ¥260/コ



## D 干し柿とくるみのサンド

カンパニーの小さめ食パンに生産地で丁寧に作られた干し柿とくるみ、クリームチーズを挟んだサンドイッチ。

題材: 生出の干し柿 ¥432/2コ1セット



## E えとふえ

北海道契約栽培小麦100%、北海道産牛乳、蔵王地養卵、よつ葉バターなどを使用したお店人気NO.1パン。

題材: 28年間愛される一品 ¥150/コ



## F 3種のくまパン

イチゴ、カスタード、チョコのクリームがそれぞれ入った、かわいいクマさんの3色キャラクターパン。

題材: 八木山動物公園フジサキの杜 各¥218/コ



## G 太白富沢あんパン

お店人気NO.1の自家製粒あんパンで、王ノ塚古墳のようなこんもりとした形と太白山のような美しい三角形を再現。

題材: 太白山、王ノ塚遺跡(富沢地区) ¥183/コ



## H 太白コッペ

筑川(ざるがわ)の桜のような、淡いピンク色のいちごホイップをサンドした太くて白い、太白(フタシロ)コッペ。

題材: 筑川の桜(富沢地区) ¥320/コ



## I タコヤン

パンの中のタコヤキと、生地に仕込まれた紅しょうがの風味がベストマッチ。

題材: 蛸薬師堂(長町地区) ¥162/コ



## J 蛸薬師タコヤキパン

タコヤキをこだわり素材のパン生地で包み焼き上げた、ボリューム満点のユニークなタコヤキパン。

題材: 蛸薬師堂(長町地区) ¥194/コ



## K オオツノジカのチョココロネ

長町南小学校の4年生が考えた、太白区の地域に昔住んでいたという「オオツノジカ」を再現したパン。

題材: オオツノジカ(長町地区) ¥280/コ



## L サヤきコロネ

お店で人気のクロワッサンで作られたサヤき並木の緑のトンネル。中には宮城名物のずんだを使ったホイップクリーム。

題材: 太白地区のサヤき並木 ¥296/コ



## M かやっくりーパン

樹齢1,300余年の「柳生のかや」を題材にしたキャラクター「かやっくりー」を再現した自家製クリーム入りのパン。

題材: かやっくりー(柳生・西中田商工振興会) ¥300/コ



## N 太白あんぱん

たっぷり入った自家製粒あんは北海道産小豆を使用、無添加で甘さ控えめ、小豆本来の風味と味わいが楽しめます。

題材: 太白山 ¥162/コ



## O サツマイモとクリームチーズのクロワッサン

サツマイモとクリームチーズのフィリングが、サクサクのクロワッサンにサンドされたパン。

題材: 甘藷翁(中田地区) ¥300/コ



## P さつまいもパン

太白区にゆかりの甘藷翁(かんしょおう)にちなんで、ふんわりパンの中にサツマイモの甘露煮を包み焼き上げた一品。

題材: 甘藷翁(中田地区) ¥81/コ



## Q 子供大好き八木山ハムコーン

八木山動物公園や遊園地など、子供にとっての魅力が詰まった八木山をイメージ。子供が好きなハムやコーンがたくさん!

題材: 八木山 ¥151/コ

めじろ、出会う、が、会いに。

# 太白区パン巡り

昔から愛されてきた名物パンから、  
今しか味わえない限定品まで。  
おいしい寄り道をたくさんしながら  
太白区を巡ってみよう!

**A** 秋保パン食堂コッペ

📍 仙台市太白区秋保町  
湯元寺田原45-8  
☎ 022-304-9260  
🕒 平日 10:00-15:00  
土日祝10:00-16:00  
🍞 木曜、第2・第4水曜  
🅑 2台

**B** うつわCAFE GuruGuru

📍 仙台市太白区秋保町  
湯元寺木戸保5-4  
☎ 022-796-9348  
🕒 10:00-17:30  
🍞 水曜、木曜  
🅑 6台

**C** ポッケの森

📍 仙台市太白区人來田  
2-2-1  
☎ 022-243-7280  
🕒 11:00-14:00  
🍞 土日祝  
🅑 20台

**D** 天然酵母パン  
オフルニルデュボワ

📍 仙台市太白区駒取本町  
1-17-21  
☎ 022-399-6588  
🕒 11:00-17:00  
🍞 火曜  
🅑 40台

**E** えとふえ

📍 仙台市太白区泉崎1-20-11  
☎ 022-244-8668  
🕒 8:30-19:00  
🍞 日曜  
🅑 7台

**F** MonaMona 富沢店

📍 仙台市太白区富沢西3-13-1  
アクロスプラザ富沢西  
☎ 022-797-8118  
🕒 8:00-19:00  
🍞 定休日なし  
🅑 複数台可

**G** シベールの杜 富沢店

📍 仙台市太白区大野田  
4-25-1  
☎ 022-738-7671  
🕒 8:00-19:00  
🍞 定休日なし  
🅑 35台

**H** レピコロレ

📍 仙台市太白区富沢西  
3-3-19  
☎ 022-290-1335  
🕒 7:30-18:00  
🍞 日曜、第3月曜  
🅑 6台

**I** ビッグママ・  
おいしいパン屋さん

📍 仙台市太白区長町  
3-9-8  
☎ 022-308-3386  
🕒 8:00-18:00  
🍞 日曜  
🅑 なし

**J** よつばBakery 長町店

📍 仙台市太白区長町  
4-2-20  
☎ 080-2817-1934  
🕒 平日11:00-19:00  
土祝11:00-18:00  
🍞 日曜  
🅑 なし

**K** デリフランス 長町店

📍 仙台市太白区長町7-20-5  
ララガーデン長町  
☎ 022-746-8601  
🕒 10:00-21:00  
🍞 定休日なし  
🅑 約630台

**L** BRING Familier Bonpain

📍 仙台市太白区柳生1-6-1  
☎ 022-302-6587  
🕒 10:00-17:00  
🍞 月曜、火曜、水曜  
🅑 20台

名所 & 名物	説明
秋保大滝	「日本の滝百選」の1つ。幅6m落差55mの迫力満点の大滝。
秋保在来そば	秋保の主要産物であるそば。開花時期は美しい花畑になる。
眼鏡(のぞきばし)♡ハート	轟々峽(らいらいきょう)にある恋人の聖地。
太白山	美しい三角形の形をした太白区のシンボル。
八木山動物公園フジサキの杜	楽しみながら学べる人気の動物園。隣には遊園地の八木山ベニーランドも。
蛸薬師堂(長町)	家内安全・無病息災・商売繁盛のほか、イボの治癒・難聴回復など。
甘藷(サツマイモ/中田地域)	仙台藩内で初めてサツマイモ栽培に成功した甘藷翁・川村幸八の記念碑がある。
JR長町駅	商店街や大型商業施設が集結し、地域内外多くの人が利用している。

**M** Mon Favori BAKERY

かやくりーパン制作協力  
株式会社TOHO  
ac Food Partners  
柳生・西中田商工振興会

かやくりーパン販売協力店舗

ナトゥーラ Alpaca シフォン

📍 仙台市太白区西中田5-15-18-2  
☎ 022-748-6386  
🕒 10:00-16:00 (売り切れ次第終了)  
🍞 月曜、第2・第4日曜  
🅑 平日3台、土日祝7台

**N** パンセ

📍 仙台市太白区西中田  
5-11-12-2  
☎ 022-741-0366

📍 仙台市太白区西中田  
2-16-45  
☎ 090-6685-5059

📍 仙台市太白区山田新町78  
☎ 022-307-3073  
🕒 平日 9:00-19:00  
土日祝7:00-19:00  
🍞 木曜  
🅑 30台

**N** パンセ 長町店

📍 仙台市太白区長町5-1-30  
tekuteながまち内  
☎ 022-226-8640  
🕒 10:00-20:00  
🍞 定休日なし  
🅑 78台 (tekuteながまち提携駐車場)

**O** KOTINI BAKERY

📍 仙台市太白区東中田  
2-28-33  
☎ 022-209-2237  
🕒 9:00-18:00  
🍞 日祝、不定休  
🅑 2台

**P** 海と畑のレストラン  
びあてらす

📍 仙台市太白区袋原  
4-37-1  
☎ 022-302-4620  
🕒 11:30-15:30  
(パンの販売10:10~)  
🍞 土日祝  
🅑 14台

**Q** ヨークベニマル

📍 仙台市太白区あすと長町  
☎ 022-304-3141  
🕒 9:30-22:00  
🍞 定休日なし  
🅑 283台

**Q** ヨークベニマル 仙台西の平店

📍 仙台市太白区西の平  
2-35-1  
☎ 022-307-1031  
🕒 9:30-21:30  
🍞 定休日なし  
🅑 133台

**Q** ヨークベニマル 山田駒取店

📍 仙台市太白区山田字中前186  
3-1-1  
☎ 022-307-1501  
🕒 9:30-21:30  
🍞 定休日なし  
🅑 681台

**Q** ヨークベニマル 茂庭店

📍 仙台市太白区茂庭1-2  
☎ 022-281-0049  
🕒 9:30-21:30  
🍞 定休日なし  
🅑 440台

**Q** ヨークベニマル 太子堂店

📍 仙台市太白区あすと長町  
☎ 022-304-3401  
🕒 10:00-22:30  
🍞 定休日なし  
🅑 220台

**Q** ヨークベニマル 富沢西店

📍 仙台市太白区富沢西  
3-1-1  
☎ 022-307-1501  
🕒 9:30-21:30  
🍞 定休日なし  
🅑 331台

**Q** ヨークベニマル 柳生店

📍 仙台市太白区柳生  
4-9-7  
☎ 022-306-1449  
🕒 9:30-22:00  
🍞 定休日なし  
🅑 152台

TAIHAOKUKU-PANMEGURI